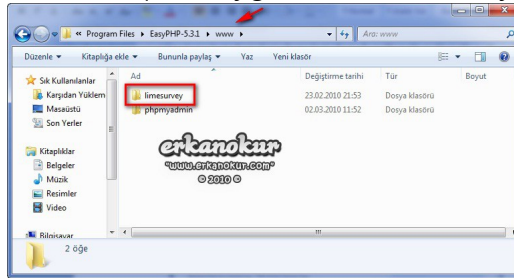


1.) LimeSurvey için Gerekli Olan Programlar ve Disk Alanı;

- * MySQL 4.1.0 (Daha üst sürümleri de olabilir) ve ya Microsoft SQL Server 2000 veya Postgres 8,1 vb gibi veritabanı programı,
- * EasyPHP veya Wamp Server gibi PHP programı,
- * Minimum 60 MB disk alanı gereklidir.

2.) [Sourceforge.net](http://sourceforge.net) adresinden gerekli LimeSurvey kurulumunu indirin.

3.) İndirdiğiniz klasör zipli bir dosyadır. Dosyayı klasöre çıkardıktan sonra kurulumunu yaptığınız PHP programının içine atınız. (Ben uygulamalarımı EasyPHP ile yaptığım için örnek resimler bu şekildedir.)



4.) LimeSurvey Programını Yapılandırmak

Limesurvey klasörü içerisinde yer alan "config.php" dosyasında program hakkında genel yapılandırma ayarları mevcuttur.

```
/* IMPORTANT NOTICE
 * With LimeSurvey v1.70+ the configuration of LimeSurvey was simplified.
 * Now config.php only contains the basic required settings.
 * Some optional settings are also set by default in config-defaults.php.
 * If you want to change an optional parameter, DON'T change values in config-defaults.php!!!
 * Just copy the parameter into your config.php-file and adjust the value!
 * All settings in config.php overwrite the default values from config-defaults.php
 */

// Basic Setup
$database = 'mysql'; // odbc database driver - valid values are mysql, mysqli, odbc_mssql, mssql_n, odtbp or postgres
// odbc: recommended driver for mysql
// mysqli: slightly faster driver for mysql - not on all server systems available
// odbc_mssql: MSSQL driver using odbc with MS SQL server
// mssql_n: Experimental driver for MS SQL server which handles UTF-8 charsets
// odtbp: ODBTP driver to access MSSQL-server is needed for this one - we also recommend to acti
// postgres: standard postgres driver

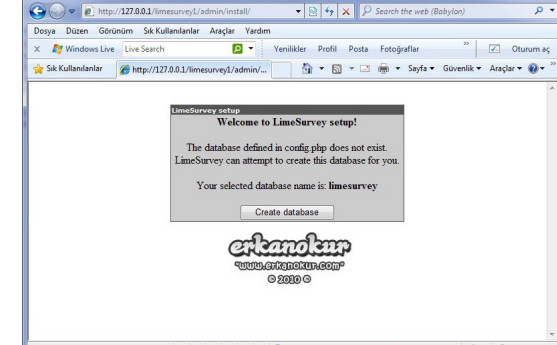
$databaseLocation = 'localhost'; // network location of your database - for odbc_mssql use the mssql servername, not localhost or
// the name of the database that we will create
$databaseName = 'limesurvey'; // the name of a user with rights to create db (or if db already exists, then rights within that
// database)
$databaseUser = 'root'; // password of db user
$databasePass = 'limesurvey'; // a global prefix that can be added to all LimeSurvey tables, use this if you are sharing
// database with other applications, suggested prefix is 'limesurvey'

// File Locations
$rooturl = "http://{$_SERVER['HTTP_HOST']}/limesurvey"; // The root web url for your limesurvey installation (without a tr
// the double quotes ("") are important.
$rootdir = dirname(__FILE__); // This is the physical disk location for your limesurvey installation. Normally you don't h
// setting, if you use iis then you MUST enter the complete rootdir e.g. : $rootdir='C:\inet
// instead of backslashes, e.g. $rootdir='C:\inetpub\wwwroot\limesurvey'!

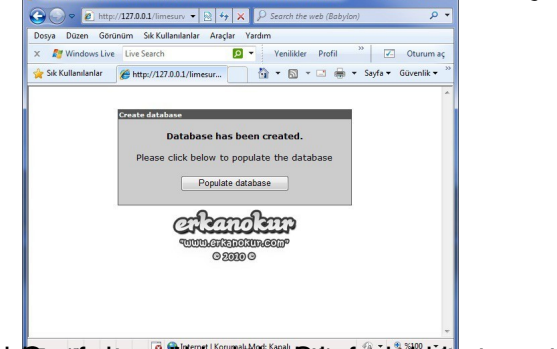
// Installation Setup
$defaultUser = 'admin'; // This is the username when LimeSurvey is installed and the administration user is created
// This is the password for the administration user when LimeSurvey is installed
$defaultPass = 'password';

// Debug Settings
$debug = 0; // Set this to 1 if you are looking for errors, if you still get no errors after enabling th
// then please check your error-logs - either in your hosting provider admin panel or in som
// on your webpage.
// LimeSurvey developers: Set this to 2 to circumvent the restriction to remove the install
// or to change the password. If you set it to 3 then PHP STRICT warnings will be shown addi
```

1. Verilen bilgileri config.php dosyasına giriniz. Eğer bilgisayarınızda MySQL kurulumu yapılmış değilse, önce MySQL kurulumunu yapmanız gerekmektedir.



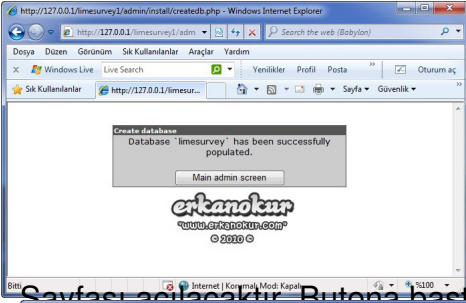
2. Eğer bilgisayarınızda MySQL kurulumu yapılmış değilse, önce MySQL kurulumunu yapmanız gerekmektedir.



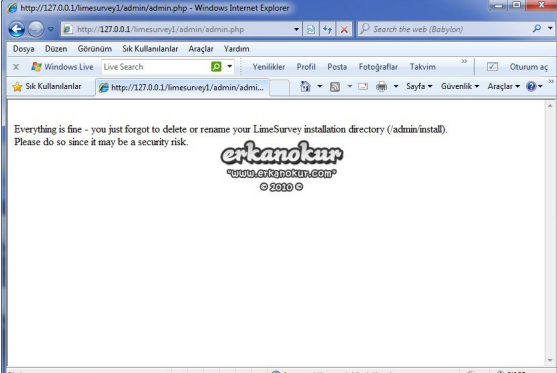
3. Eğer bilgisayarınızda MySQL kurulumu yapılmış değilse, önce MySQL kurulumunu yapmanız gerekmektedir.

| İsim | Turu | Kayıt | Reviz | Son Güncelleme | Etkinlik | Yorum |
|-------------------------------------|--------|-------|-------|------------------|-----------------|-------|
| limesurvey_answers | MYISAM | 8 | 3.753 | 04.03.2010 00... | utf8_unicode_ci | |
| limesurvey_assessments | MYISAM | 0 | 1.025 | 02.03.2010 14... | utf8_unicode_ci | |
| limesurvey_conditions | MYISAM | 0 | 1.025 | 02.03.2010 14... | utf8_unicode_ci | |
| limesurvey_groups | MYISAM | 5 | 3.357 | 04.03.2010 00... | utf8_unicode_ci | |
| limesurvey_labels | MYISAM | 0 | 1.025 | 02.03.2010 14... | utf8_unicode_ci | |
| limesurvey_labeltests | MYISAM | 0 | 1.025 | 02.03.2010 14... | utf8_unicode_ci | |
| limesurvey_questions | MYISAM | 123 | 1110 | 04.03.2010 00... | utf8_unicode_ci | |
| limesurvey_questions | MYISAM | 16 | 6.421 | 04.03.2010 00... | utf8_unicode_ci | |
| limesurvey_quotes | MYISAM | 0 | 1.025 | 02.03.2010 14... | utf8_unicode_ci | |
| limesurvey_quotes_languagesettings | MYISAM | 0 | 1.025 | 02.03.2010 14... | utf8_unicode_ci | |
| limesurvey_quotes_members | MYISAM | 0 | 1.025 | 02.03.2010 14... | utf8_unicode_ci | |
| limesurvey_saved_control | MYISAM | 0 | 1.025 | 02.03.2010 14... | utf8_unicode_ci | |
| limesurvey_settings_global | MYISAM | 4 | 2.173 | 02.03.2010 14... | utf8_unicode_ci | |
| limesurvey_surveys | MYISAM | 4 | 2.465 | 03.03.2010 23... | utf8_unicode_ci | |
| limesurvey_surveys_languagesettings | MYISAM | 4 | 9.593 | 03.03.2010 23... | utf8_unicode_ci | |
| limesurvey_surveys_rights | MYISAM | 4 | 2.109 | 03.03.2010 23... | utf8_unicode_ci | |
| limesurvey_templates | MYISAM | 0 | 4.097 | 02.03.2010 14... | utf8_unicode_ci | |
| limesurvey_templates_rights | MYISAM | 1 | 8.213 | 02.03.2010 21... | utf8_unicode_ci | |
| limesurvey_user_groups | MYISAM | 0 | 1.025 | 02.03.2010 14... | utf8_unicode_ci | |
| limesurvey_user_groups | MYISAM | 0 | 1.025 | 02.03.2010 14... | utf8_unicode_ci | |
| limesurvey_user_groups | MYISAM | 2 | 3.361 | 02.03.2010 21... | utf8_unicode_ci | |

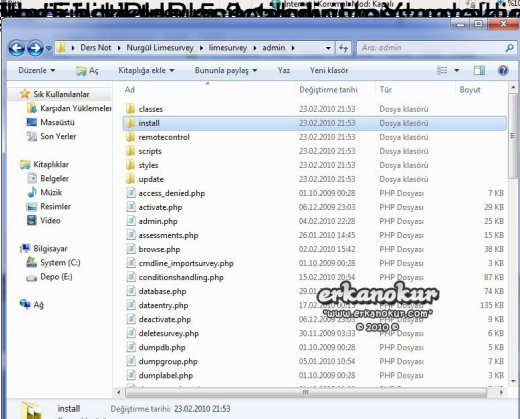
Daha sonra;



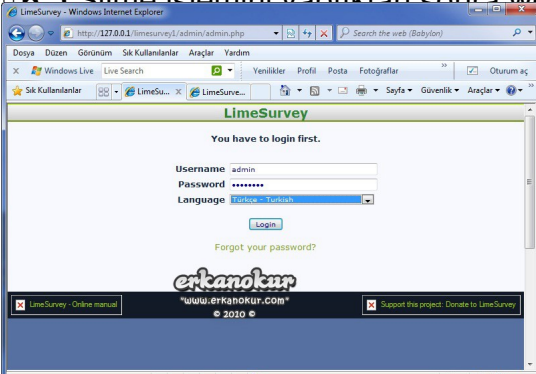
5. Sayfayı gelince Butona basmanız anda;



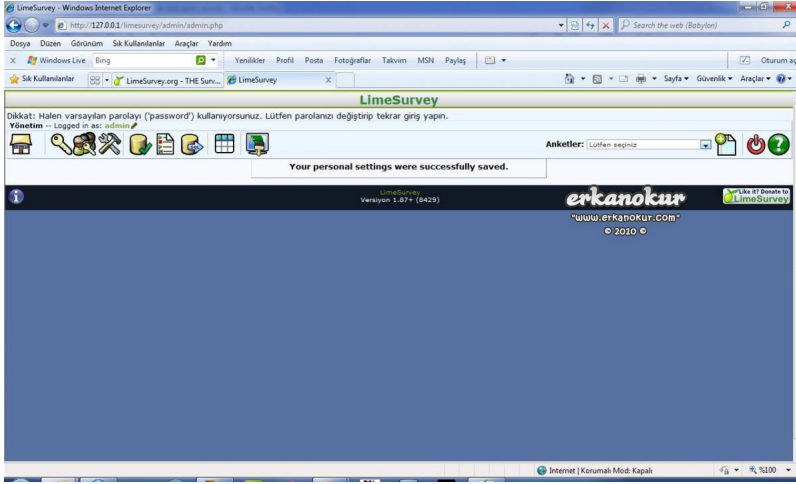
6. Herhangi bir dosya silinmezse, bu mesajı görürsünüz. Bu mesajı silmek için (Kırmızı)



6. Silme işlemi yaptıktan sonra web tarayıcısını yenilerseniz karşınıza şu sayfa çıkar.



7. Çeşitli bilgileri bu sayfa üzerinden alabilirsiniz. Aşağıdaki resim bilgileri genel olarak



LimeSurvey: Web Tabanlı Anket Yönetimi Adım Adım Resimli Kurulum Dokümanı Ekran Görüntüleri

{artsexylightbox autoGenerateThumbs="true" path="ekran-goruntuleri/limesurvey-kurulum" previewWidth="135" previewHeight="135" color="white"}/artsexylightbox}

Açıklama: LimeSurvey: Web Tabanlı Anket Yönetimi Adım Adım Resimli Kurulum Dokümanı | Yazılım İndirme Adresleri, Kurulum İçin Gerekli Bilgiler, Kurulum İçin Gerekli Kod Düzenlemeleri ve Daha Fazlası

Etiketler: LimeSurvey, LimeSurvey Anket Yönetimi, Anket Yönetim Sistemi, LimeSurvey Kurulum Dokümanı, LimeSurvey Resimli Kurulum Anlatımı

Kaynak: [Abant İzzet Baysal Üniversitesi Projesi](#) - **Proje Sahibi:** Nurgül Çakı

Google: [LimeSurvey Anket Yönetim Sistemi](#) - [LimeSurvey Kurulum](#)

[Dokümanı](#)

Erkan

OKUR Diyor ki: